



# Point of You

**-Att vidga sina vyer tillsammans**

**Handledningsmaterial**



Välkommen till lärarhandledningen för föreställningen Point of You. Detta material är utformat för att stödja dig som lärare i att förbereda, genomföra och efterarbeta upplevelsen tillsammans med dina elever.

Point of You skiljer sig från traditionell teater genom att det bygger på elevernas eget deltagande. Det finns en tydlig ram för hur samtalet/deltagandet går till, som är lett av en skådespelare. Förmågan att förstå och leva sig in i andras villkor och värderingar ger en trygg identitet och är viktigt att utveckla tillsammans med andra. Skolan är en social och kulturell mötesplats som har både en möjlighet och ett ansvar för att stärka denna förmåga hos alla som verkar där.

## Om lärarhandledningen

Handledningen hjälper dig att skapa en trygg och engagerande miljö för eleverna både före, under och efter föreställningen. Du finner praktiska tips, fördjupningar och kopplingar till läroplanen.

## Om föreställningen/samtalet

Vad är själva formen? Point of You är ett performativt samtal, där teaterns kraft används för att skapa en trygg plats där vi kan tala om framtiden. Tillsammans med andra får eleverna både lyssna och bli hörda om vad de längtar efter. Med hjälp av övningar, samtal och sceniska uttryck utforskar föreställningen vad det innebär att se världen från olika perspektiv. Det här blir utgångspunkten för samtal om frihet, gemenskap och ansvar - och vad som krävs för att vi ska kunna skapa förändring. Föreställningen är för deltagare från 12 år och uppåt.

Point of You är ett samarbete med Institutet för framtidsstudier, ett självständigt forskningsinstitut med fokus på framtidsfrågor, och utgår från forskning om Framtida generationer och Det socialt hållbara samhället.

## Varför?

Point of You syftar till att väcka nyfikenhet och skapa dialog kring frågor som gemenskap, tillit och relationer. Det är en konstnärlig och pedagogisk plattform för att öppna upp samtal om människors olikheter och likheter.

## Regissören har ordet

*“Point of You är en inbjudan till att bryta vardagens mönster och att tillsammans med andra utforska vad det innebär att vara människa i ett samhälle. Vi har som regissörer velat skapa ett rum där konsten kan ge plats för det intima samtalet och där den som deltar inte bara betraktar, utan själv är med och formar det som sker.”*

*“Det är en mötesplats där deltagarna lär sig lyssna på andra, blir närvarande när de talar och tillsammans bygger en berättelse om frihet, tillit och gemenskap. Vår ambition har varit att låta dialogen bli ett konstnärligt och existentiellt verktyg, ett sätt att förstå och påverka den värld vi lever i.”*

Tomas Rajnai är regissör och konceptutvecklare av Point of You, tillsammans med Jens Nielsen och Jörgen Dahlqvist.

## Före föreställningen

Att förbereda eleverna inför en föreställning är avgörande för att skapa en positiv upplevelse och sätta rätt förväntningar. Följ dessa steg för att hjälpa dem att känna sig trygga och engagerade:

### Praktisk information

Den här föreställningen kommer att skilja sig från en traditionell teaterföreställning, både i hur vi sitter och vilken roll man har som besökare. Vi möts och hälsar på varandra utanför rummet där Point of You spelas, sedan kommer vi att sitta i en ring under de 60 minuter som det performativa samtalet pågår. Under denna tid kommer eleverna att vara med om övningar i grupper, där deras egen röst och roll är viktig. Men självklart finns inget tvång för hur deltagandet ser ut.

### Skapa nyfikenhet

Ge eleverna en kort introduktion till föreställningen utan att avslöja för mycket. Fokusera på att väcka nyfikenhet kring temat och formen. Förslag: öva på att sitta i bikupor med dessa frågor, för att öva på den uppbyggnad de kommer att möta i föreställningen.

*-Vem pratar du med om vilket samhälle du önskar? Känner du ibland en rädsla för att hamna i infekterade debatter, att du ska tystna och tala om annat?*

### Trygghet och förväntningar

Den viktigaste uppgiften du som lärare har inför föreställningen är att skapa trygghet och nyfikenhet. Påminn

om att det inte finns ett rätt eller fel sätt att uppleva en föreställning. Speciellt med en föreställning som är ett samtal och övningar, där de själva är med och skapar innehållet. Uppmuntra eleverna att vara öppna för nya intryck och känslor.

### Föreställningens längd och regler

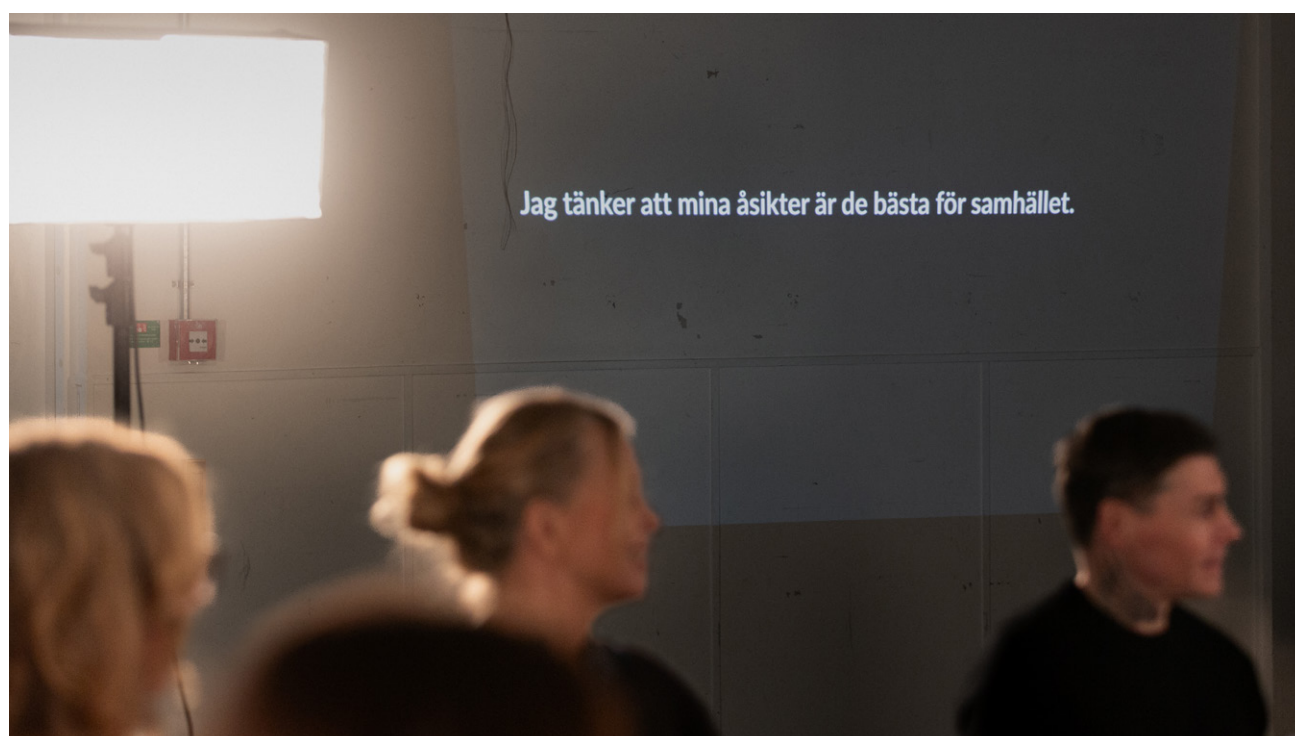
- Berätta hur länge föreställningen varar (60 minuter) och gå igenom praktiska regler:
- Stäng av mobiltelefoner.
- Respektera andra i publiken genom att undvika prat eller andra störande beteenden. Lyssna på varandra och låt andra tala till punkt.

## Under föreställningen

Uppmuntra eleverna att vara öppna och delaktiga i upplevelsen och i samtalet. Teater är en unik konstform som upplevs i nuet och är en samverkan mellan skådespelare och publik. Med Point of You är eleverna särskilt viktiga, då det är deras deltagande som är en stor del av föreställningen. Fråga i klassrummet: -Vad innebär respekt för varandra i praktiken, t.ex. vad gäller lyssnande, hur man sitter eller påverkar varandra.

### Hantera oväntade situationer

Om någon elev behöver lämna rummet, påminn om att det är okej. Se till att det alltid finns minst två vuxna per grupp för att säkerställa att en vuxen kan följa med ut om det behövs.





*Det är gemenskapen först och främst, det är den man söker*

Alecia, 22

## Efter föreställningen

Använd övningar för att bearbeta och fördjupa upplevelsen. Diskutera teman som gemenskap, tillit, perspektiv och sociala roller.

Samtalsmetodik – Verktyg för goda samtal i skolan  
BRIS-modellen är en utmärkt utgångspunkt för att skapa inkluderande samtal som uppmuntrar alla elever att delta. Genom att använda strukturerade samtalsverktyg kan du skapa en trygg och öppen atmosfär där alla röster blir hörda.

### Grundläggande principer för goda samtal

- Lyssna aktivt: Visa att du tar in vad som sägs utan att avbryta. Bekräfta med ord eller kroppsspråk att du hör och förstår.
- Skapa ett jämlikt klimat: Låt eleverna känna att deras tankar är lika värdefulla som de vuxnas. Undvik att rätta eller värdera deras bidrag.
- Ställ öppna frågor: Frågor som börjar med "Vad", "Hur" och "Varför" främjar djupare reflektion och diskussion.

Genom att använda dessa metoder och frågor skapar du en meningsfull och engagerande efterbearbetning som stärker elevernas förmåga att analysera, uttrycka sig och tänka kritiskt. Samtalet och skapandet blir en naturlig förlängning av upplevelsen från föreställningen.

Hur påverkas vi av våra normer (våra oskrivna regler)? Normer påverkar oss på många nivåer – från våra beteenden och relationer till hur vi uppfattar och bemöter andra människor. Föreställningen Point of You väcker frågor om vilka normer vi följer och hur de formar våra liv.

### Frågeställningar

- Vilka oskrivna regler upplever du att du följer i din vardag?
- Hur påverkar dessa din självbild och dina val?
- Finns det tillfällen då du har ifrågasatt eller brutit mot en regel? Hur kändes det?

### Vad innebär det att verkligen förstå någon annan?

Empati och förståelse för andra människor är grundläggande för att skapa ett inkluderande och rättvist samhälle. Föreställningen ger eleverna möjlighet att reflektera över vad det innebär att lyssna och förstå någon annans perspektiv.

### Frågeställningar

- Vad krävs för att verkligen förstå någon annans synsätt?
- Hur kan vi skapa en miljö där alla känner sig hörda och sedda?
  - Har du funderat på vad som binder ihop ett samhälle? Kan du ge exempel på vad det kan vara?
  - Känner du att du är med i något samtal om samhället vi lever i?

*”Jag tror också på styrkan i förlåtelsen. Förlåta sig själv också, det är kanske det svåraste”*

Xavier, 19 år



## Eftersamtal i kombination med skapande

Efter föreställningen kan kreativa uttrycksformer användas för att fördjupa reflektionerna och bearbeta de teman som föreställningen lyfter fram.

### Bildskapande

Låt eleverna skapa teckningar eller collage som symboliserar deras upplevelser av föreställningen.

### Skrivande

Uppmuntra eleverna att skriva dikter, korta berättelser eller reflektioner som svar på föreställningens teman.

## Point of You och läroplanen

Föreställningen Point of You erbjuder unika möjligheter att knyta samman upplevelsen med skolans kunskapsmål. Den engagerar eleverna i en reflekterande process som är direkt kopplad till flera centrala delar av läroplanen, särskilt i ämnena svenska och samhällskunskap, men även psykologi för de äldre årskurserna. Här följer en beskrivning av dessa kopplingar:

### Skolans värdegrund och uppdrag

Skolan ska främja förståelse för andra människor och förmåga till inlevelse. Förmågan att förstå och leva sig in i andras villkor och värderingar ger en trygg identitet och är viktigt att utveckla tillsammans med andra. Skolan är en social och kulturell mötesplats som har både en möjlighet och ett ansvar för att stärka denna förmåga hos alla som verkar där.

## Övergripande mål och riktlinjer Svenska

Föreställningen främjar flera viktiga mål inom ämnet svenska, särskilt i relation till att tala, lyssna och samtala.

### Tala och lyssna aktivt

Under föreställningens interaktiva delar får eleverna möjlighet att uttrycka tankar, känslor och idéer. Efter föreställningen kan de öva sin förmåga att reflektera och delta i samtal genom att lyssna på andras perspektiv och formulera egna tankar på ett nyanserat sätt.

### Utveckla språket som ett verktyg

Genom att bearbeta föreställningens teman kan eleverna stärka sitt språkbruk och förmågan att resonera och argumentera i olika samtalssituationer. Detta ligger i linje med kursplanens mål att utveckla en språklig säkerhet och att använda språket som ett verktyg för tänkande och kommunikation.

### Samhällskunskap

Föreställningen erbjuder en plattform för att analysera och reflektera över sociala strukturer, vilket ligger i kärnan av samhällskunskapens syfte och centrala innehåll.

Kursplanen 7-9 i samhällskunskap ska syfta till att eleverna utvecklar förtroendet med demokrati och mänskliga rättigheter. Den ska bidra till att eleverna tillägnar sig kunskaper om värden och principer som utmärker ett demokratiskt samhälle samt om demokratiska processer



och arbetssätt. På så sätt ska undervisningen ge eleverna förståelse för vad det innebär att vara en aktiv och ansvarstagande medborgare.

### **Individer och gemenskaper**

Point of You skapar diskussioner om identitet, gemenskap och tillit. Detta kopplar till kursplanens mål att förstå hur människors identiteter och möjligheter påverkas av socioekonomisk bakgrund, kön, ålder och etnicitet.

### **Demokrati och mänskliga rättigheter**

Föreställningen belyser teman som inkluderande samhällen och individens roll i demokratiska processer. Eleverna får en möjlighet att utforska begrepp som makt, rättvisa och jämlikhet, samt reflektera över vikten av att kunna se saker ur olika perspektiv.

### **Kritiskt tänkande och reflektion**

Genom efterföljande diskussioner och övningar får eleverna utveckla sin förmåga att analysera samhällsfrågor och kritiskt granska hur sociala strukturer påverkar individer och grupper. Detta stärker deras demokratiska kompetens och förmåga att delta aktivt i samhällsdebatten.

## **De globala målen**

Projektet utgår från fyra olika delmål i handlingsplanen Agenda 2030. Point of You erbjuder verktyg för social och politisk inkludering (mål 10.2) och medverkar till ett representativt beslutsfattande (mål 16,7) med avsikt att främja hållbar utveckling (mål 4.7) och att förbereda medborgare att kunna hantera utmaningar med de alltmer påtagliga klimatförändringarna som samhället ställs inför (mål 13.3).

## **Följeforskning**

Följeforskningen är en integrerad del av Point of You och bidrar till att skapa en djupare förståelse för hur scenkonst kan fungera som ett verktyg för reflektion, förändring och lärande. Forskningen bidrar också till att identifiera vilka pedagogiska och sociala värden föreställningen skapar, vilket kan användas som underlag för att utveckla framtida scenkonst och utbildningsmaterial. Vill du läsa mer, så finns information på [www.pointofyou.se](http://www.pointofyou.se).

Psykolog och forskare Sima Nurali Wolgast vid Lunds universitet är ansvarig för följeforskningen. Vid frågor om forskningen eller dess resultat är du välkommen att kontakta Sima på [sima.wolgast@psy.lu.se](mailto:sima.wolgast@psy.lu.se).



*Man väljer – jag vill  
vara med er!*

Viggo, 19

- BRIS Handbok för samtal i skolan: [Ladda ner här](#)
- Institutet för Framtidsstudier: [www.IFFS.se](http://www.IFFS.se)

### **Det är vi som jobbar med Point of You**

Regissörer, skådespelare och forskare arbetar tillsammans för att skapa denna unika föreställning. Tillsammans med er pedagoger möjliggör vi en meningsfull upplevelse.

**Samtalsledare/skådespelare** Janna Granström,  
Niklas Mesaros

**Konstnärligt koncept och regi** Jens Nielsen,  
Jörgen Dahlqvist och Tomas Rajnai

**Scenograf** Annika Tosti

**Initiativ och processledning** Helena Hammarskiöld

**Projektutveckling, konstnärlig forskning**

Sima Wolgast

**Producent** Karin Robérts

**Publikarbete** Nora Ordenes Söderberg

**Forskningskoordination IFFS** Anna-Karin Consoli,  
Staffan Julén

**Grafisk form** Konst & Teknik

**Film och bild** Pråmfilm

Projektet är stöttat av Svenska Postkodlotteriets Stiftelse.

Har du frågor, skriv till [info@pointofyou.se](mailto:info@pointofyou.se)

[www.pointofyou.se](http://www.pointofyou.se)

[www.instagram.com/pointofyou.se](https://www.instagram.com/pointofyou.se)